

Taipaleella


Säv. ja san. Terttu Lajunen

E \flat Cm Fm B \flat E \flat Cm




Aa-mul-la pol - ku au - rin - koi - nen e - teen - päin au - ke - aa.

E \flat Cm Fm B \flat E \flat D



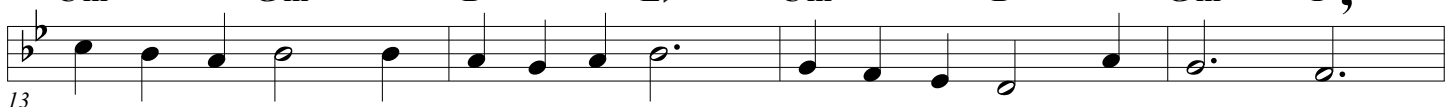
5 Tie - tää voi rei - tin tur - val - li - sen, pai - men kun joh - dat - taa.

Gm D E \flat B \flat Cm D Gm E \flat



9 Ai - na ei help - po o - le se tie, vuo - rel - ta laak - soon vie.

Cm Gm D E \flat Cm D Gm F,



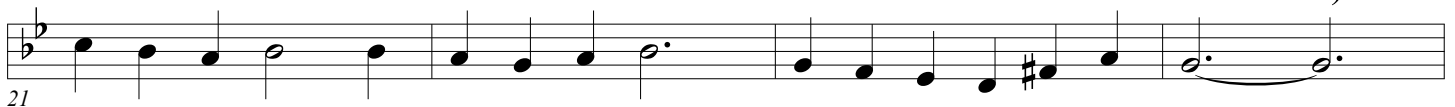
13 Kui - ten - kin mat - kaan voi - mi - a saan e - teen - päin as - tu - maan.

B \flat D E \flat D Gm



17 Läh - tei - den maa - han joh - da - te - taan, hel - le on kuu - mim - mil - laan.

Cm Gm D E \flat Cm D Gm,




21 Puh - das - ta vet - tä naut - ti - a saan, läh - de nyt on tul - vil - laan.

Gm D Gm

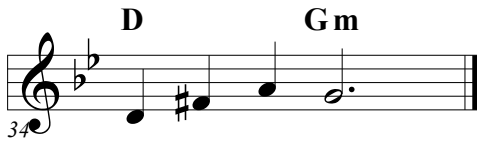


25 Tai - val - lus jat - ku - a saa, e - des - sä a - va - ra maa.

Cm Gm D E \flat Cm D Gm, Gm Cm



29 Ju - ma - lan rak - ka - us lä - hel - lä on, ar - mo on hor - ju - ma - ton.



**Aamulla polku aurinkoinen eteenpäin aukeaa.
Tietää voi reitin turvallisen, paimen kun johdattaa.**

**Aina ei helppo ole se tie, vuorelta laaksoon vie.
Kuitenkin matkaan voimia saan eteenpäin astumaan.**

**Lähteiden maahan johdatetaan - helle on kuumimmillaan.
Puhdasta vettä nauttia saan, lähde nyt on tulvillaan.**

**Taivallus jatkua saa - edessä avara maa.
Jumalan rakkaus lähellä on, armo on horjumaton.**